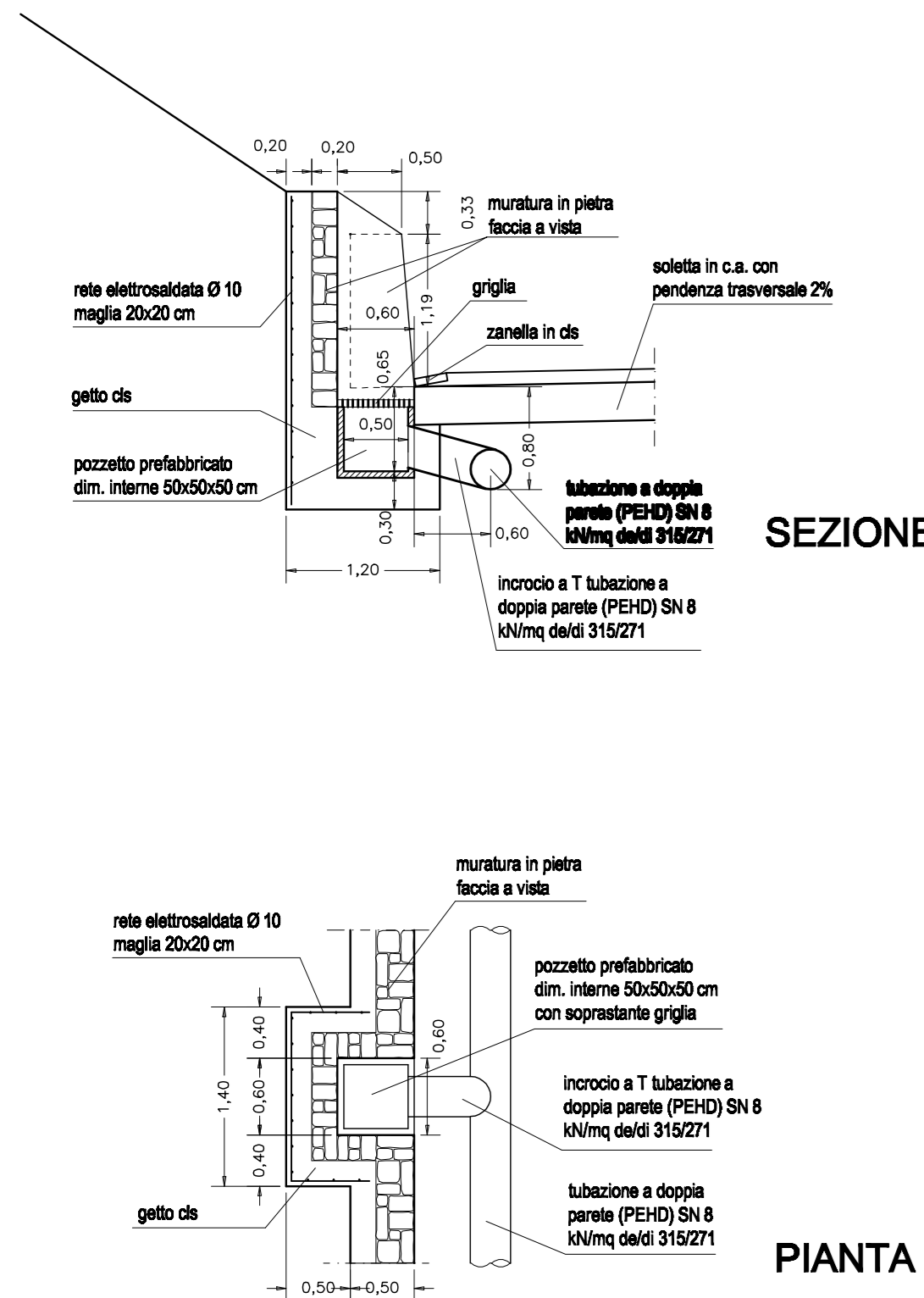
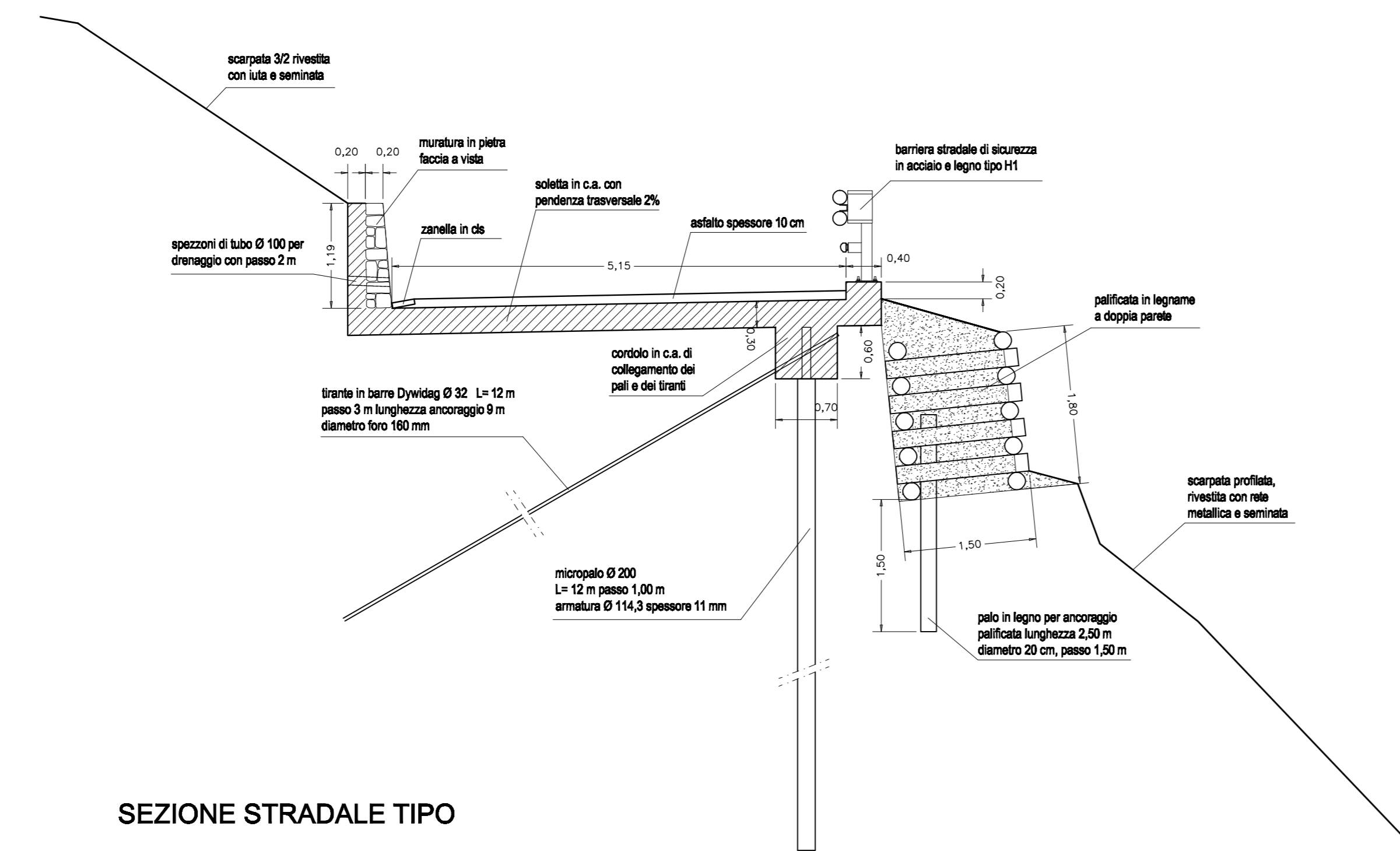


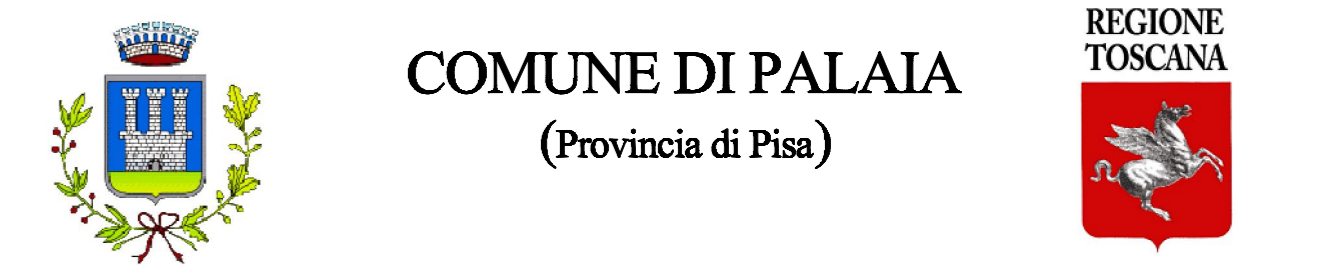
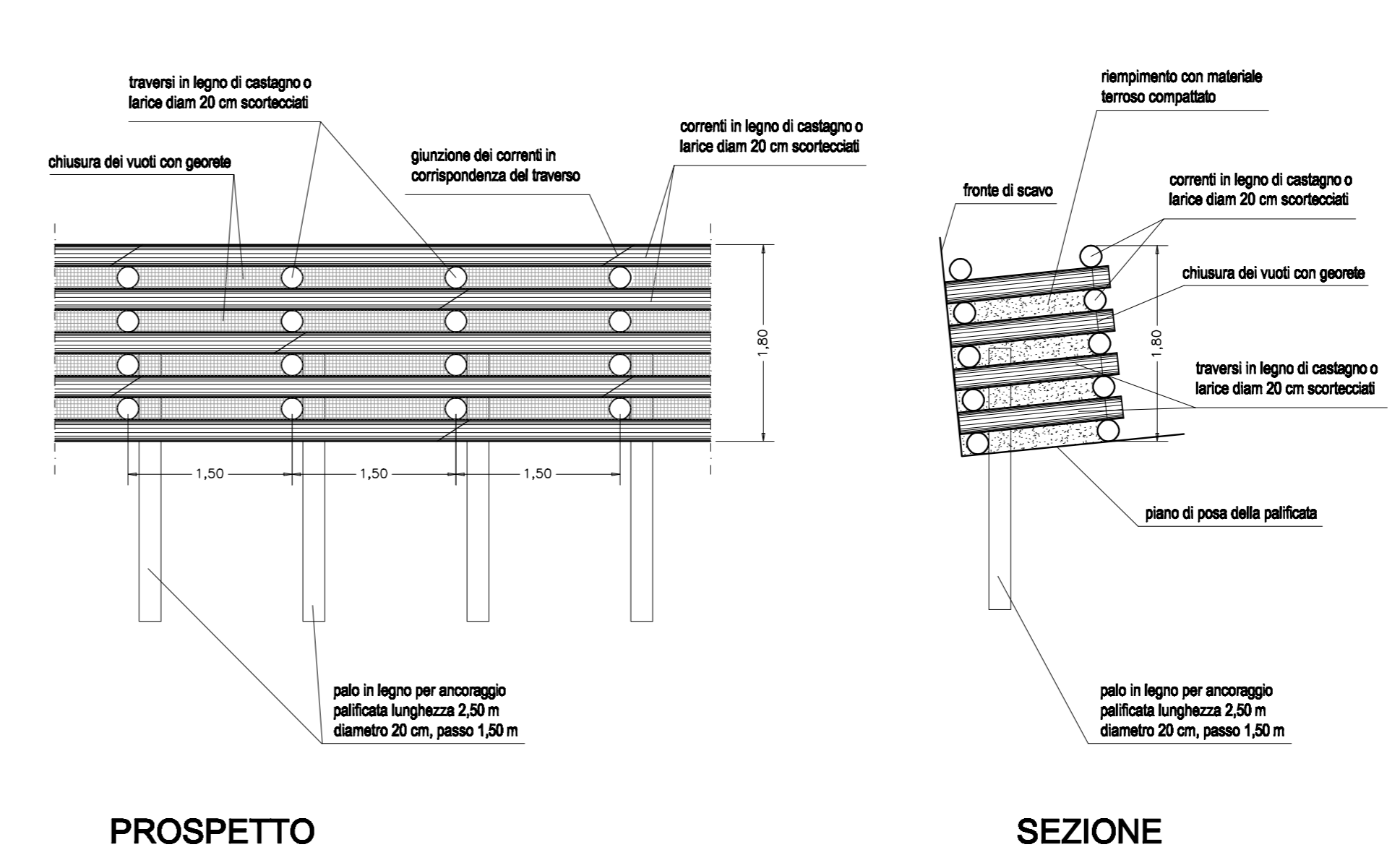
### PARTICOLARE DELLA CADITOIA



### SEZIONE STRADALE TIPO



### PARTICOLARE DELLA PALIFICATA IN LEGNAME A DOPPIA PARETE



## LAVORI DI SISTEMAZIONE E STABILIZZAZIONE PER LA MESSA IN SICUREZZA DI VERSANTE FRANOSO CON OPERE DI INGEGNERIA NATURALISTICA IN LOCALITA' LA CAPANNACCIA STRADA COMUNALE PALAIA - MARTI

CUP: C31H13001270002

Progetto definitivo - esecutivo

**PROGETTAZIONE ARCHITETTONICA e CSE:**  
Geom. Franco Doveri  
Ufficio Tecnico Comunale  
Piazza della Repubblica, 56  
56036 Palaia  
Tel. 0587 621424 - fax 0587 622539

**INDAGINI E RELAZIONE GEOLOGICA:**  
Dott. Geol. Emilio Pistilli  
GEOPROGETTI Studio Associato  
Viale Europa 25/a  
56025 Pontedera  
Tel/fax 0587 54001

**RESPONSABILE DEL PROCEDIMENTO:**  
Geom. Franco Doveri  
Ufficio Tecnico Comunale  
Piazza della Repubblica, 56  
56036 Palaia  
Tel. 0587 621424 - fax 0587 622539

**PROGETTAZIONE STRUTTURALE, DIREZIONE LAVORI E CSP:**  
Ing. Alessandro Ragghianti  
Viale Puccini, 1780  
55100 Lucca  
Tel. 0583 511317 - fax 0583 511676

Tav.	<b>8</b>	<b>PARTICOLARI COSTRUTTIVI</b>
	maggio 2014	