

**CLASSI DI PERICOLOSITA' NEL RISPETTO DELL'ART.80 DEL P.I.T.**

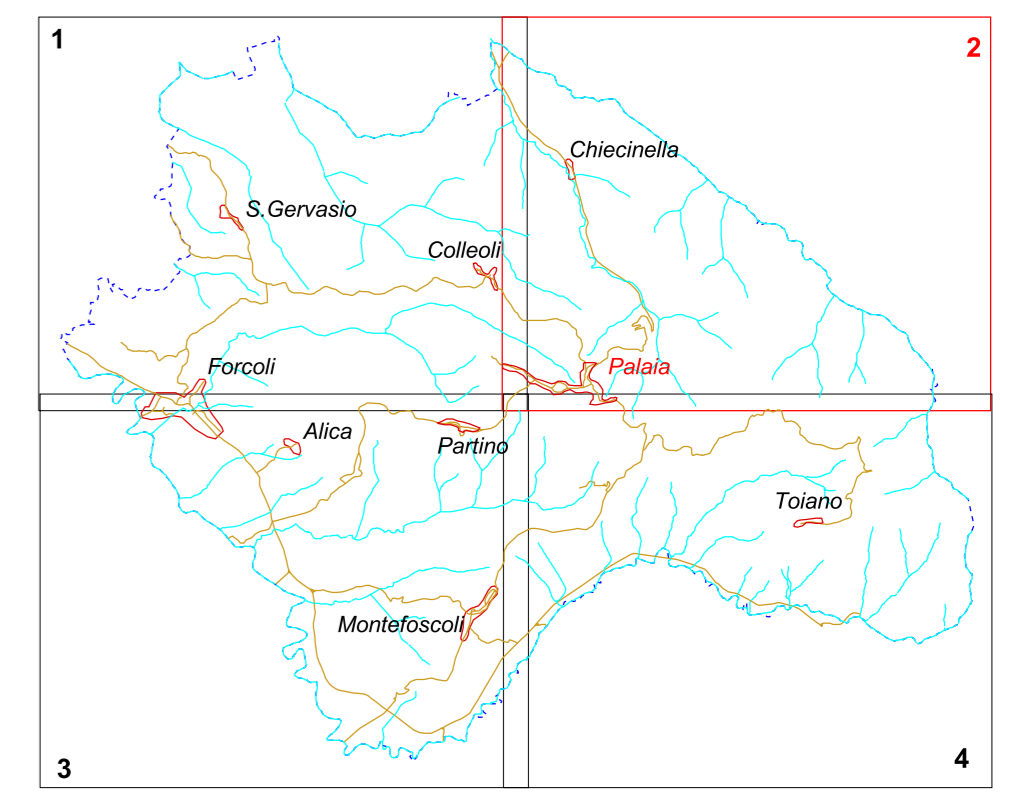
- CLASSE 1 - PERICOLOSITA' IRRILEVANTE**  
 Aree collinari o montane prossime ai corsi d'acqua per le quali ricorrono le seguenti condizioni:  
 a) non vi sono notizie storiche di precedenti inondazioni;  
 b) sono in situazione favorevole di alto morfologico, di norma a quote altimetriche superiori di ml. 2 rispetto al piede esterno dell'argine o, in mancanza, al ciglio di sponda.
  - CLASSE 2 - PERICOLOSITA' BASSA**  
 Aree di fondovalle per le quali ricorrono le seguenti condizioni:  
 a) non vi sono notizie storiche di precedenti inondazioni;  
 b) sono in situazione di alto morfologico rispetto alla piana alluvionale adiacente, di norma a quote altimetriche superiori di ml. 2 rispetto al piede esterno dell'argine o, in mancanza, al ciglio di sponda.
  - CLASSE 3 - PERICOLOSITA' MEDIA**  
 Aree per le quali ricorre almeno una delle seguenti condizioni:  
 a) vi sono notizie storiche di inondazioni;  
 b) sono morfologicamente in situazione sfavorevole, di norma a quote altimetriche inferiori rispetto alla quota posta a ml. 2 sopra il piede esterno dell'argine o, in mancanza, sopra il ciglio di sponda.
  - CLASSE 4 - PERICOLOSITA' ELEVATA**  
 Aree di fondovalle non protette da opere idrauliche per le quali ricorrono entrambe le condizioni:  
 a) vi sono notizie storiche di inondazioni;  
 b) sono morfologicamente in situazione sfavorevole, di norma a quote altimetriche inferiori rispetto alla quota posta a ml. 2 sopra il piede esterno dell'argine o, in mancanza, sopra il ciglio di sponda.
- Ambito B** (green line symbol)
- Limite Comunale** (black line symbol)



**COMUNE DI PALAIA  
PIANO STRUTTURALE**

INDAGINI GEOLOGICO-TECNICHE DI SUPPORTO ALLA PIANIFICAZIONE DEL TERRITORIO COMUNALE

(L.R. n° 21/1984, D.C.R. n° 94/1985, D.C.P. n° 349/1998, L.R. n° 5/1995 e D.C.R. n° 12/2000)



INDAGINI GEOLOGICHE

GRUPPO DI LAVORO

Studio Associato di Geologia

Dr. Geol. Claudio Nencini  
Dr. Geol. Simona Della Santina

Geoprogetti

Dr. Geol. Francesca Franchi  
Dr. Geol. Emilio Pistilli

Technogeo

Dr. Geol. Luigi Bruni  
Dr. Geol. Ottavio Della Vista

TAVOLA  
**G2**

**PERICOLOSITA' IDRAULICA  
nel rispetto dell'Art.80 del P.I.T.**

SCALA: 10.000 DATA: SETTEMBRE 2003

COMMITTENTE: Amministrazione Comunale di PALAIA