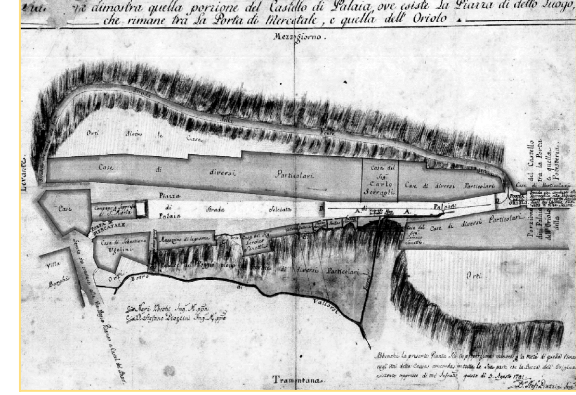


COMUNE DI PALAIA
REGOLAMENTO URBANISTICO
 (Art. 55 L.R. 3 gennaio 2005 n. 1)



VARIANTE AL
Regolamento urbanistico
 approvato con Delibera di C.C. n. 46 del 7/8/2006
 (Artt. 16-17 L.R.T. n. 1/2005)

Tavola N° 5*
 (sostituisce la Tav. N° 5 del Regolamento Urbanistico)
 Delibera di C.C. di approvazione n. 50 del 30/11/2016
FORCOLI
 Scala 1 : 2.000
 Prof. Ing. **Giuseppe IMBESI**
 Capogruppo e coordinatore

Aspetti urbanistici ed ambientali:

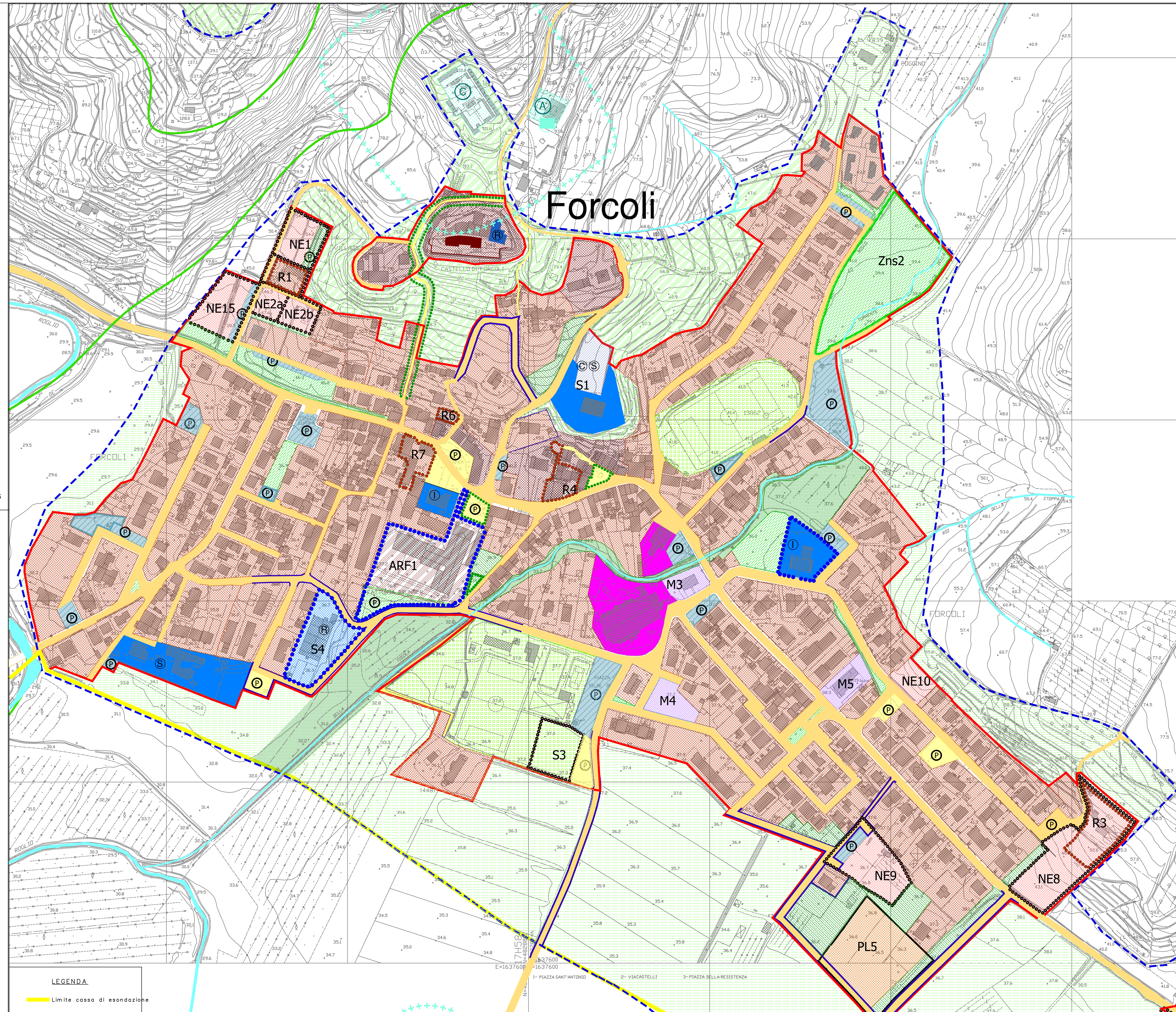
Arch. Carlo CARBONE	Urbanista
Arch. Paolo FRANCELACCI	Urbanista
Arch. Paola Nicoletta IMBESI	Urbanista
Prof. Giuseppe MUREDDU	Dinamiche socioeconomiche e demografiche
Prof. Francesco FERRINI	Agronomo
Prof. Stefano BRUNI	Storico

Aspetti Geologici e Idrogeologici:

Dott. Claudio NENCINI	Geologo, Responsabile e Capogruppo
Dott. Francesca FRANCHI	Geologo
Dott. Luigi BRUNI	Geologo
Prof. Ing. Claudio VITI	Ingegnere idraulico
Prof. Ing. Stefano PAGLIARA	Ingegnere idraulico
Dott. Ing. Stefano NARDI	Ingegnere idraulico

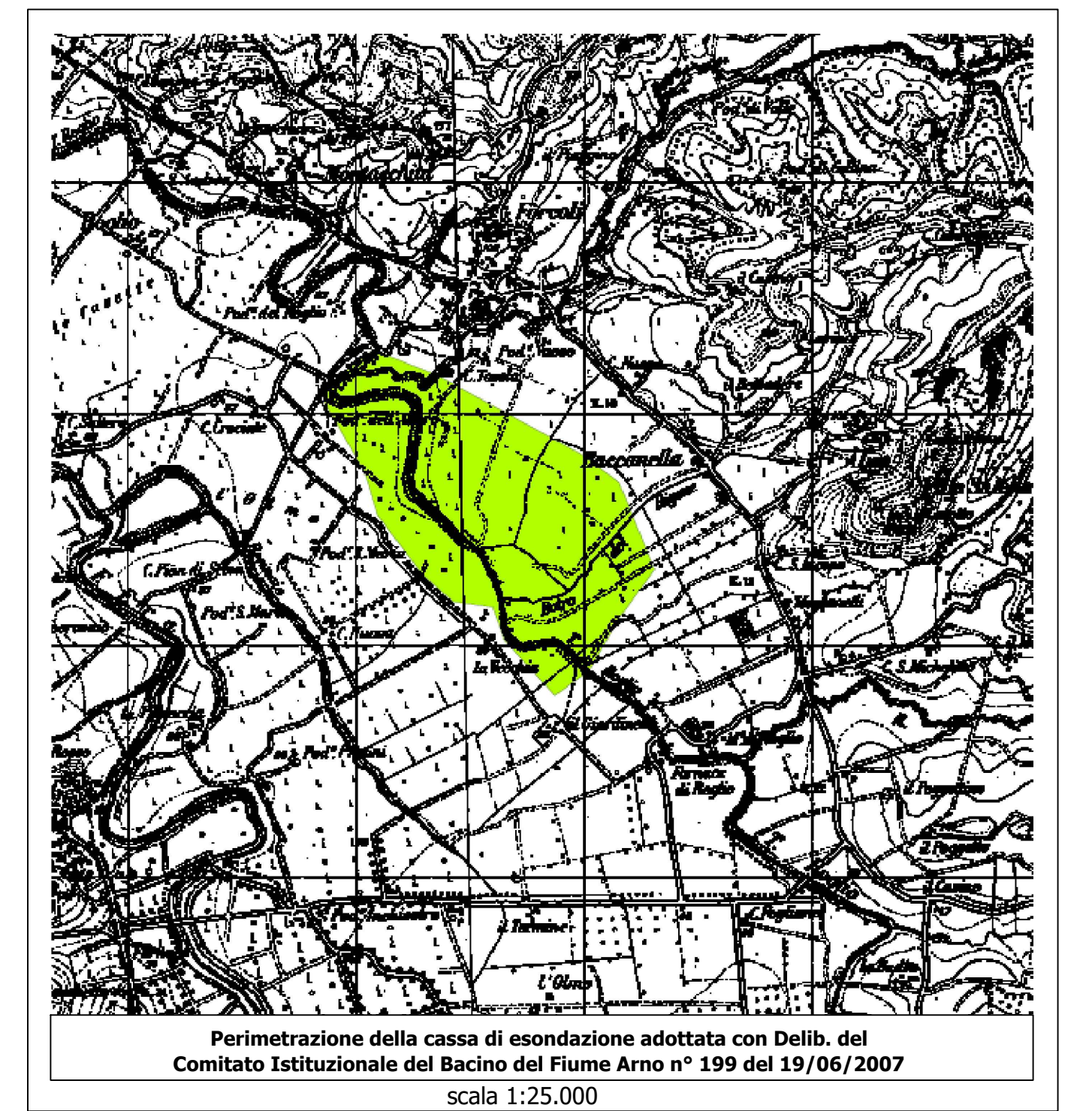
Progettista e Responsabile del procedimento della Variante
 Arc. **Michele BORSACCHI**

Dicembre 2016



LEGENDA

— Limite cassa di esondazione



Perimetrazione della cassa di esondazione adottata con Delib. del Comitato Istituzionale del Bacino del Fiume Arno n° 199 del 19/06/2007
 scala 1:25.000

LEGENDA

LE FORME DEL COSTRUITO

TESSUTI PREVALENTEMENTE RESIDENZIALI

Ambiti della conservazione

- Edifici vincolati ai sensi del D.Lgs n°42/2004
- Centri e nuclei storici
- Manufatti storici in ambito urbano da riqualificare/riutilizzare

Ambiti della valorizzazione e qualificazione degli insediamenti esistenti

- Tessuti urbani consolidati
- Ambiti residenziali sottoposti a P.A. vigenti (PL, 167, ecc)
- Complessi e ambiti sottoposti a P. di R. C.S.
- Ambiti unitari di recupero e di valorizzazione dell'abitato

Ambiti della trasformazione

- Ambiti unitari di progetto
- Aree suscettibili di nuova edificazione

TESSUTI PREVALENTEMENTE NON RESIDENZIALI

Aree esistenti

- Servizi e attrezzature di uso pubblico
- Impianti tecnologici territoriali
- Cimiteri
- Rispetti cimiteriali
- Aree industriali ed artigianali
- Zone miste (residenza-art.-comm.)

Aree di trasformazione

- Servizi e attrezzature di uso pubblico
- Impianti tecnologici territoriali
- Cimiteri
- Rispetti cimiteriali
- Aree industriali ed artigianali
- Zone miste (residenza-art.-comm.)

LE FORME DELLO SPAZIO APERTO

AREE ESISTENTI

- Aree verdi e pavimentate di uso pubblico
- Impianti sportivi
- Piazze, slarghi e percorsi pedonali
- Strade
- Parcheggi

AREE DELLA TRASFORMAZIONE

Aree verdi e pavimentate di uso pubblico

- Parchi e giardini
- Impianti sportivi
- Orti urbani
- Piazze, slarghi e percorsi pedonali
- Strade di Progetto e corridoi infrastrutturali
- Parcheggi

Aree di riqualificazione ambientale

- Aree di elevato valore naturalistico e di frangia dei corsi d'acqua da valorizzare/riqualificare
- Aree verdi di pertinenza dei fabbricati
- Ambiti unitari di riqualificazione/valorizzazione ambientale
- Ambiti paesistici di pertinenza dei centri storici
- Serre e strutture vivaisitiche da valorizzare
- Ambito agricolo/agrifloristico contiguo ai centri abitati