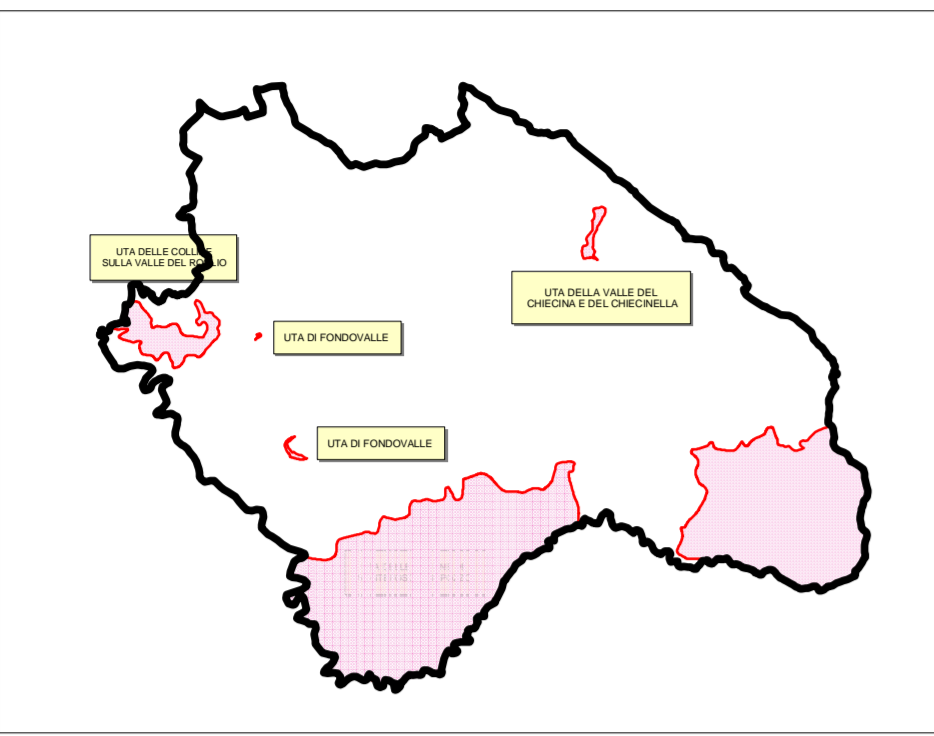




COMUNE DI PALAIA

VARIANTE PARZIALE AL P.S.
ai sensi dell'art.15 della Legge Regione Toscana n.1/2005



INDAGINI GEOLOGICHE DI SUPPORTO ALLA PIANIFICAZIONE DEL TERRITORIO COMUNALE

Decreto del Presidente della Giunta Regionale Toscana 27 aprile 2007, n. 26/R

Studio Associato di Geologia

Dr. Geol. Claudio Mencini

Dr. Geol. Chiara Marconi

Geoprogetti

Dr. Geol. Emilio Pistilli

TAVOLA
5

CARTA DELLE ZONE A MAGGIORE
PERICOLOSITA' SISMICA LOCALE (ZMPSL)

Scala 1:10.000

Settembre 2010

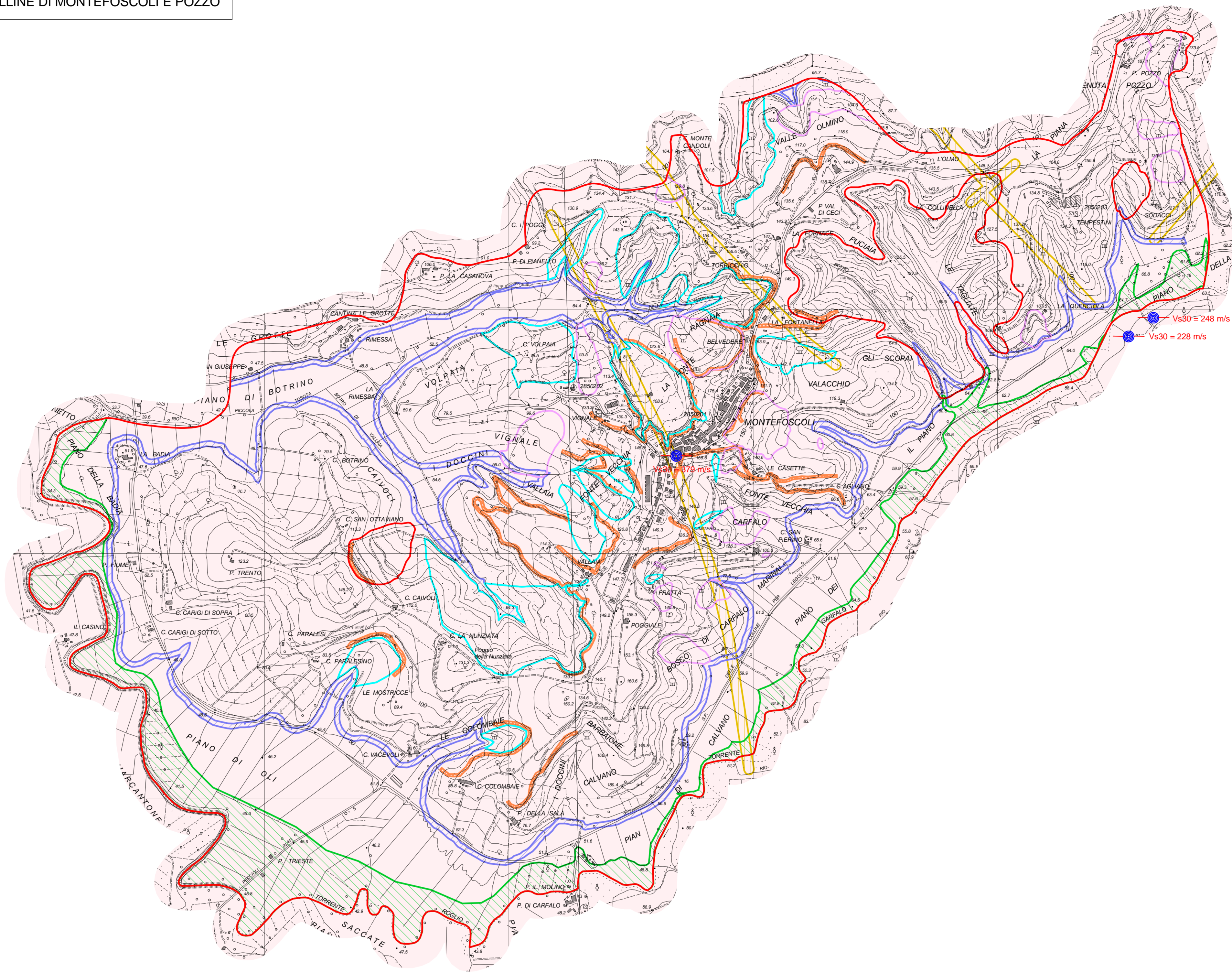
LEGENDA

Tipologia delle situazioni	Possibili effetti	Grado di Pericolosità Sismica	Zona sismica riferimento
----------------------------	-------------------	-------------------------------	--------------------------

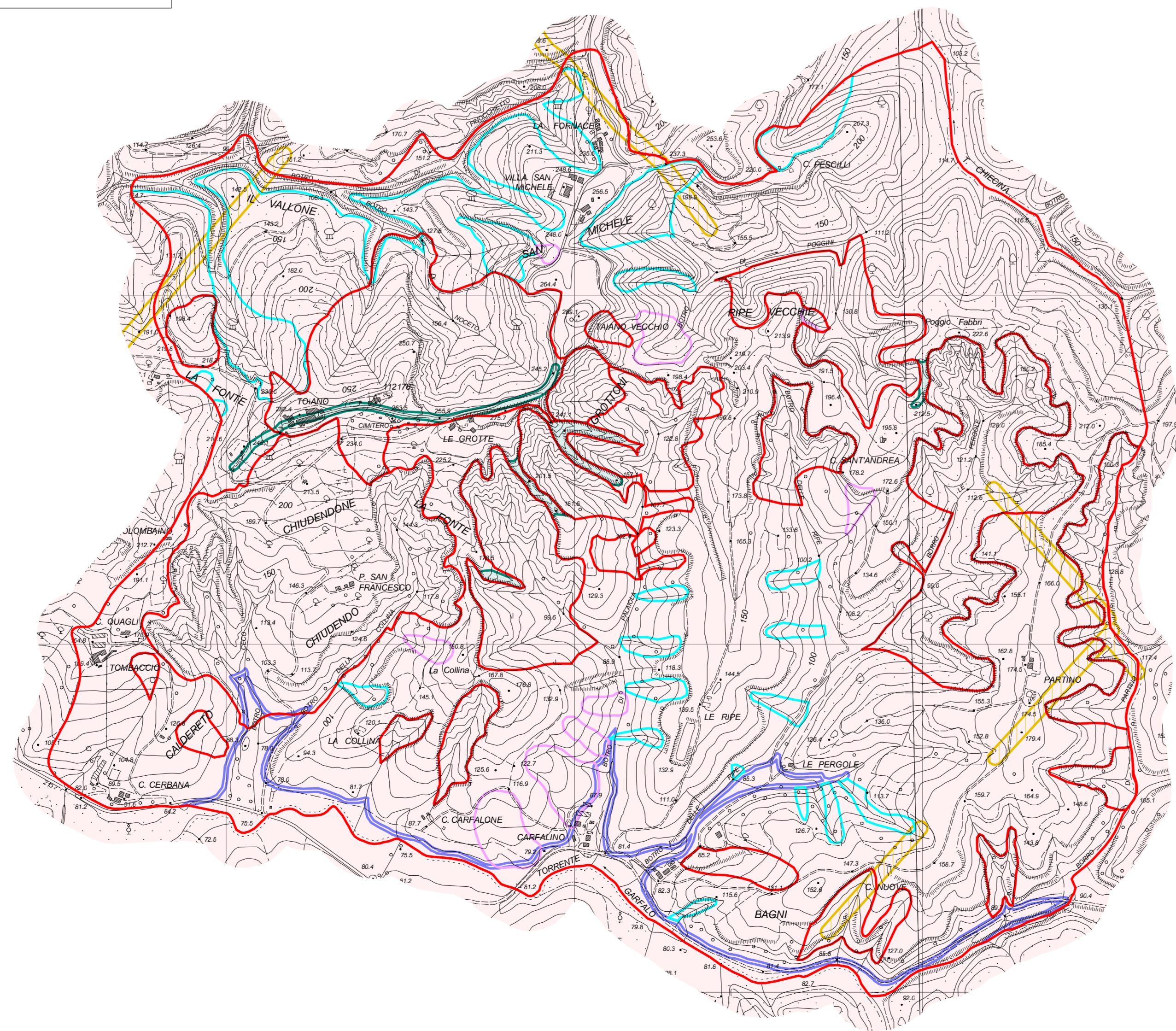
- 1 - Zona caratterizzata da movimenti franosi attivi		S4	Zona 3s
- 2A - Zona caratterizzata da movimenti franosi potenziali	ACCRETIONE DEL FENOMENO DI INSTABILITA' FRANTONDI ELETTO-STATICA POTENZIALI EFFETTI DI POSSIBILI SCALINAMENTI ELETTO-STATICI	S3	
- 2B - Zona potenzialmente franosa		S3	
- 4 - Zona con terreni particolarmente sciolti (argilla a nido, sabbie, silti, torbi, ecc.)	CEMENTI DIFUSI	S3	
- 6 - Zona di crollo in scarpate con pendii sub-verticali, fruscii di cava, fruscii di scivolo, ecc. (rischio per persone di essere buffer di 10 m al piede del ciglio)	AMPLIFICAZIONE SISMICA DOVUTA A EFFETTI TOPOGRAFICI	S2	
- 7 - Zona di crollo scosceso sotto (buffer di 20 m) in scarpate	AMPLIFICAZIONE SISMICA DOVUTA A EFFETTI TOPOGRAFICI	S2	
- 8 - Zona di fronde sotto il 1° piano di terreno con il terreno (buffer di 20 m) al piede del versante della valle	AMPLIFICAZIONE SISMICA DOVUTA A MORFOLOGIE SEMPLI	S3	
- 9 - Zona con presenza di depositi alluvionali (sabbie e ghiaie) di origine fluviale (buffer di 20 m) al piede del versante della valle	AMPLIFICAZIONE SISMICA DOVUTA A FENOMENI DI AMPLIFICAZIONE STRATIGRAFICA	S3	
- 13 - Concreti laterizi, tegole, sovraccarichi e sistemi di trazione (buffer di 20 m)	AMPLIFICAZIONE SISMICA DOVUTA A FENOMENI DI AMPLIFICAZIONE STRATIGRAFICA DELLE SDCS	S3	

INDAGINE SISMICA (MASW)

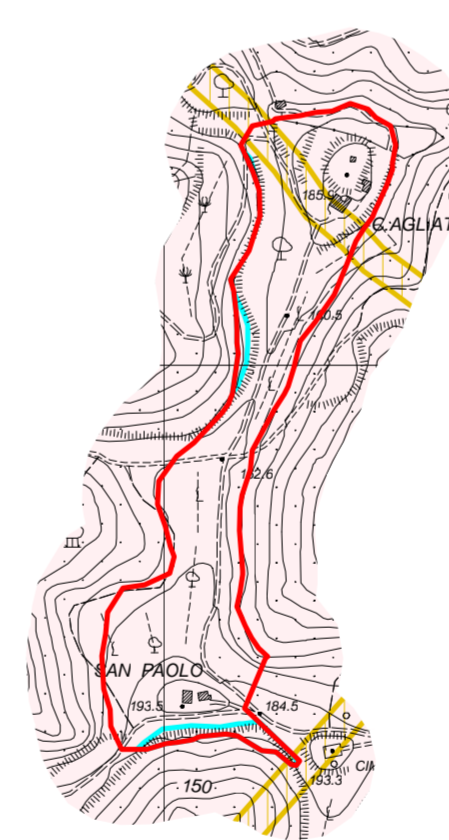
UTA DELLE COLLINE DI MONTEFOSCOLI E POZZO



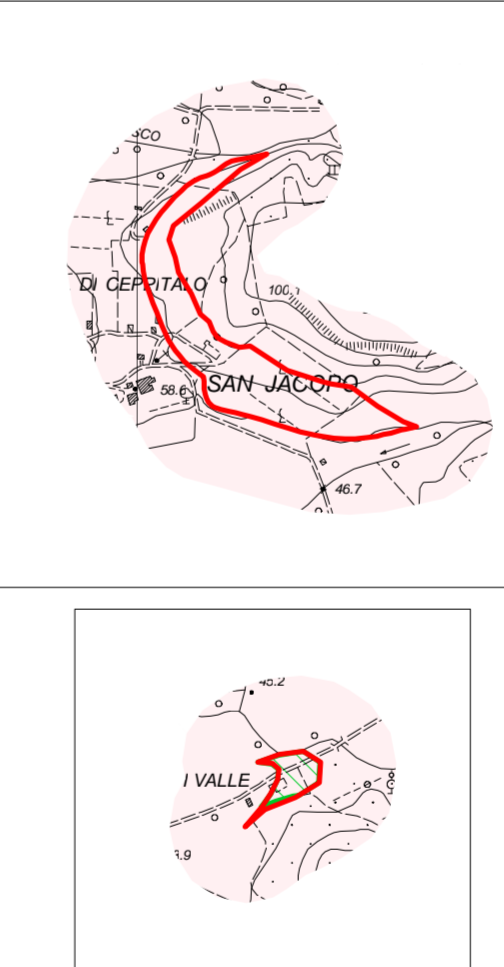
UTA DEI CALANCI



UTA DELLA VALLE DEL CHIECINA E DEL CHIECINELLA



UTA DI FONDOVALLE



UTA DELLE COLLINE SULLA VALLE DEL ROGLIO

