

MICROZONAZIONE SISMICA

Carta delle Microzone Omogenee in Prospettiva Sismica (MOPS)




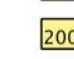




Regione Toscana
Comune di Palaia



Regione	Soggetto realizzatore	Data
Regione Toscana Comune di Palaia (PI)	Dott. Geol. Claudio Nencini Dott. Geol. Tommaso Nencini Dott.ssa Geol. Melissa Brogi	agosto 2022

Legenda



Zone stabili suscettibili di amplificazioni locali

-  Zona 2001
 -  Zona 2002
 -  Zona 2003
 -  Zona 2004
 -  Zona 2005
 -  Zona 2006
 -  Zona 2007
 -  Zona 2008
-  Aree Microzonazione Sismica indagate con Inv. 2
 Aree Microzonazione Sismica indagate con Inv. 1

Zone di Attenzione per Instabilità

-  ZAFR - Zona di Attenzione per Instabilità di versante - Zona 2001
-  ZAFR - Zona di Attenzione per Instabilità di versante - Zona 2002
-  ZAFR - Zona di Attenzione per Instabilità di versante - Zona 2003
-  ZAFR - Zona di Attenzione per Instabilità di versante - Zona 2004
-  ZAFR - Zona di Attenzione per Instabilità di versante - Zona 2005
-  ZAFR - Zona di Attenzione per Instabilità di versante - Zona 2006
-  ZAFR - Zona di Attenzione per Instabilità di versante - Zona 2007
-  ZAFR - Zona di Attenzione per Instabilità di versante - Zona 2008
-  ZALQ - Zona di Attenzione per Liquefazione - Zona 2001
-  ZALQ - Zona di Attenzione per Liquefazione - Zona 2002

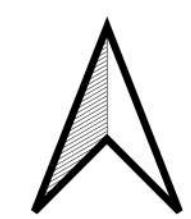
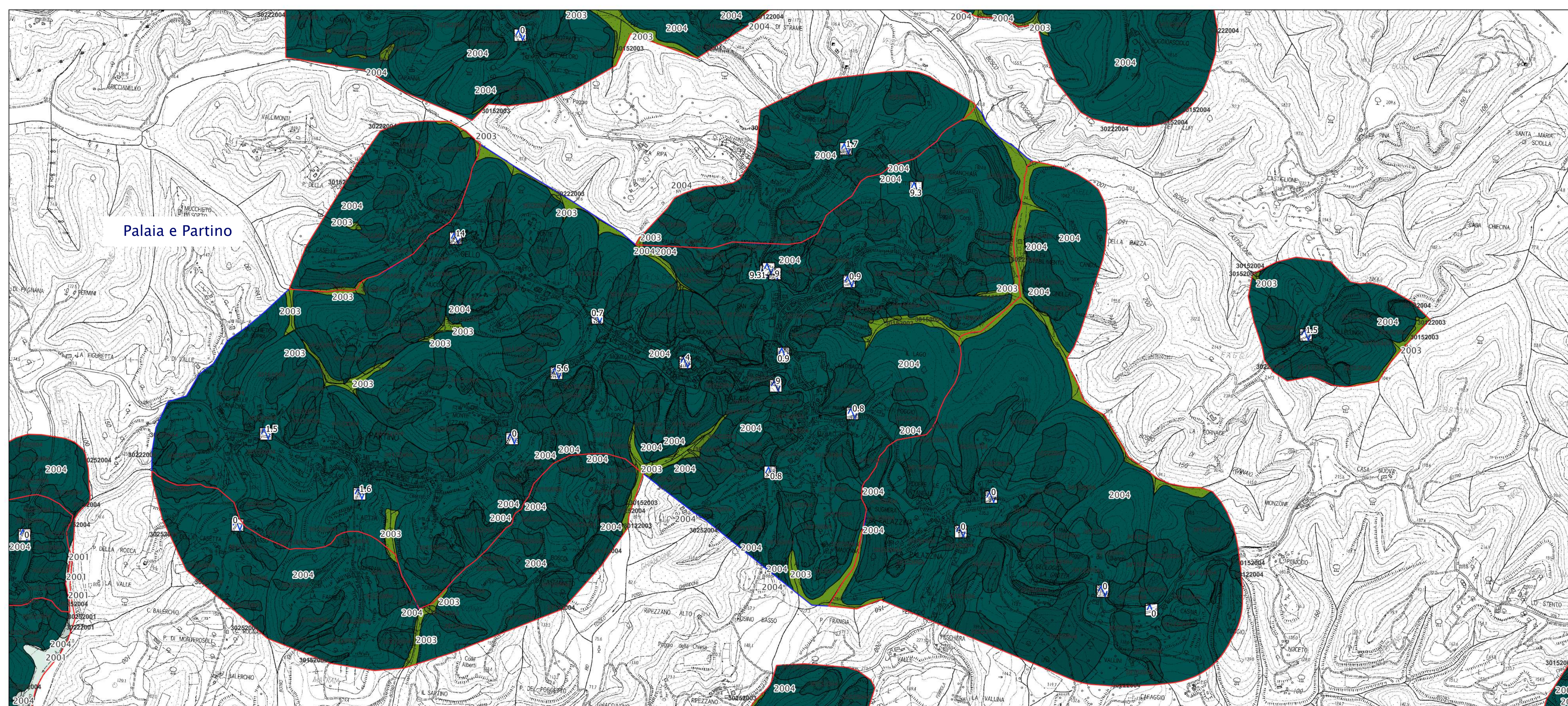
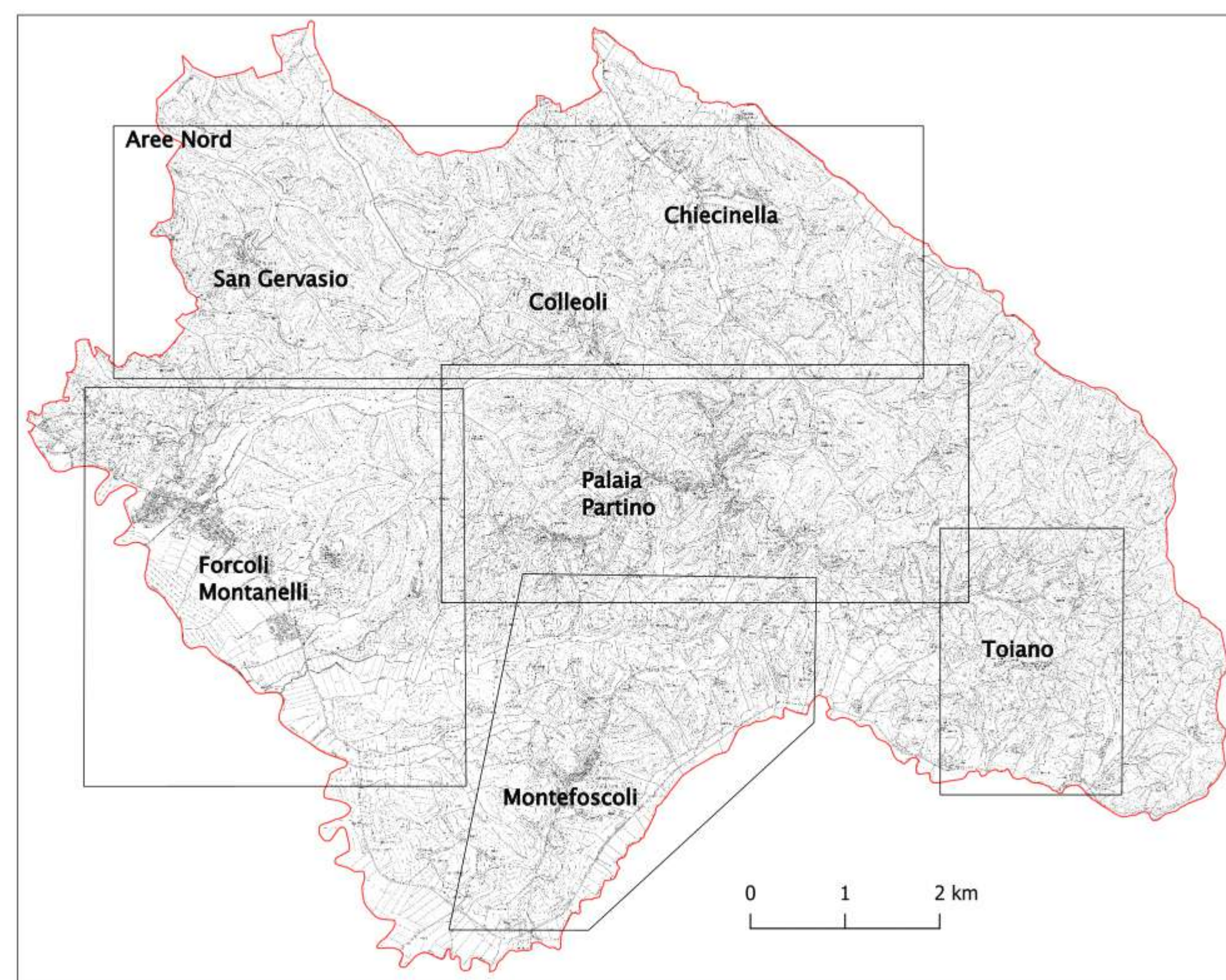
Punti di misura di rumore ambientale

-  4.5
-  Punto di misura di rumore ambientale con indicazioni del valore di dB

Forme di superficie e sepolte

-  Confini altitudinali
-  Orlo di scarpata morfologica naturale o artificiale (10-20 m)

Territorio comunale



0 500 1.000 m

MICROZONAZIONE SISMICA

Carta delle Microzone Omogenee in Prospettiva Sismica (MOPS)

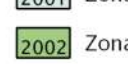


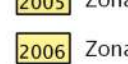
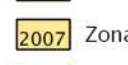



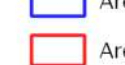

Regione Toscana
Comune di Palaia



Regione	Soggetto realizzatore	Data
Regione Toscana Comune di Palaia (PI)	Dott. Geol. Claudio Nencini Dott. Geol. Tommaso Nencini Dott.ssa Geol. Melissa Brogi	agosto 2022

Legenda


Zone stabili suscettibili di amplificazioni locali

-  Zona 2001
 -  Zona 2002
 -  Zona 2003
 -  Zona 2004
 -  Zona 2005
 -  Zona 2006
 -  Zona 2007
 -  Zona 2008
-  Aree Microzonazione Sismica Indagate con liv. 1
 -  Aree Microzonazione Sismica Indagate con liv. 2

Zone di Attenzione per Instabilità

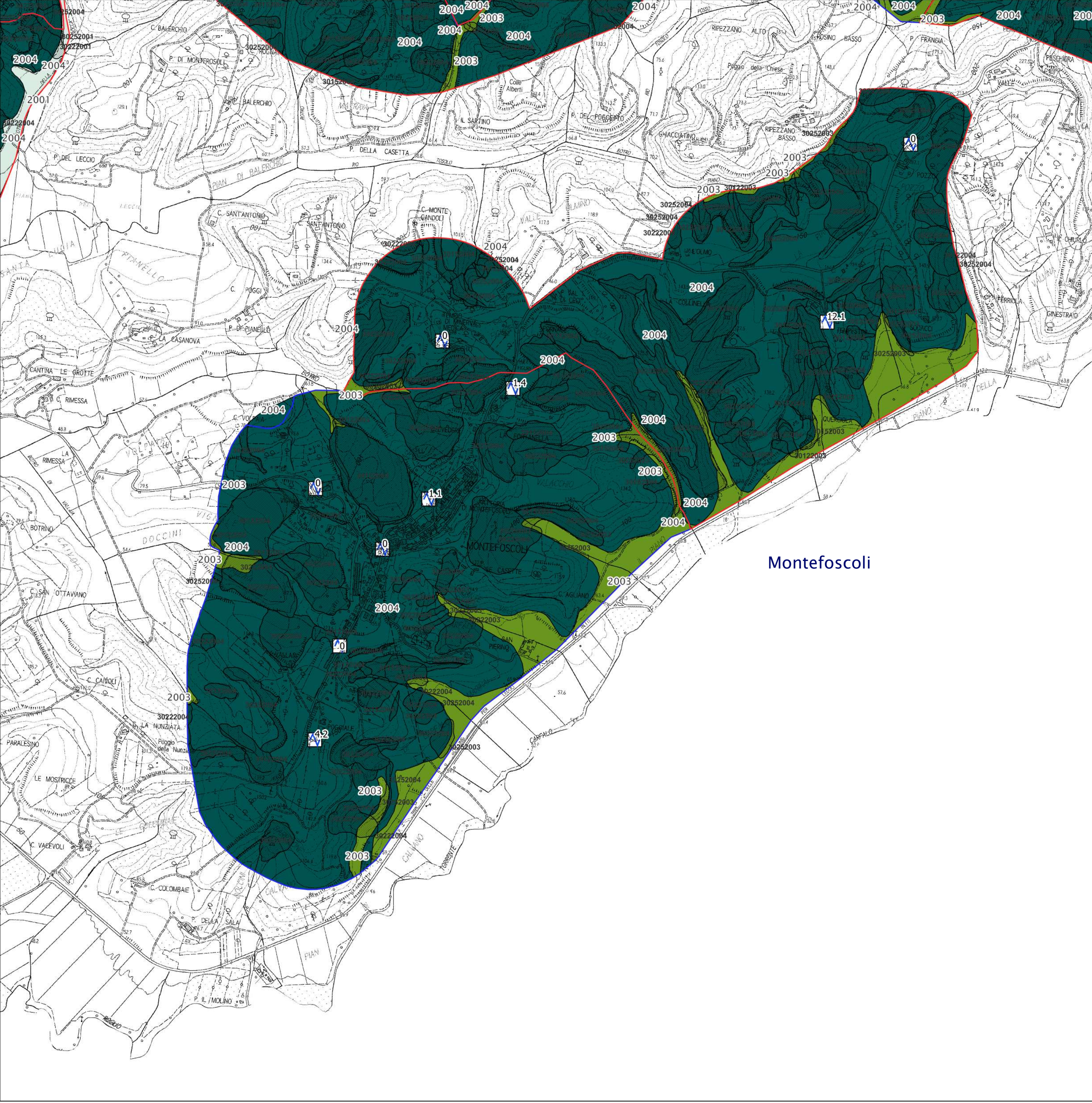
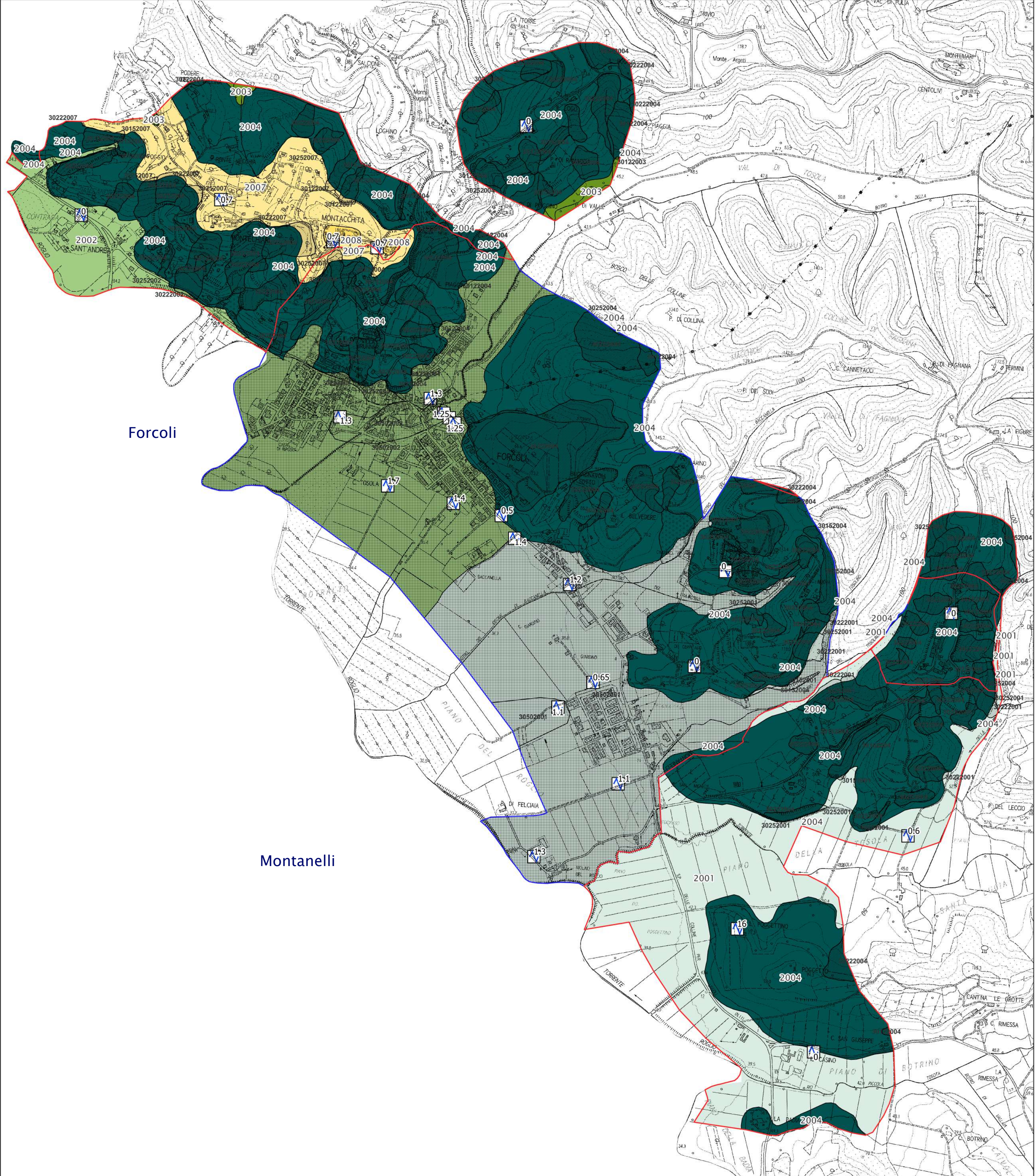
-  ZAFR - Zona di Attenzione per Instabilità di versante - Zona 2001
-  ZAFR - Zona di Attenzione per Instabilità di versante - Zona 2002
-  ZAFR - Zona di Attenzione per Instabilità di versante - Zona 2003
-  ZAFR - Zona di Attenzione per Instabilità di versante - Zona 2004
-  ZAFR - Zona di Attenzione per Instabilità di versante - Zona 2005
-  ZAFR - Zona di Attenzione per Instabilità di versante - Zona 2006
-  ZAFR - Zona di Attenzione per Instabilità di versante - Zona 2007
-  ZALQ - Zona di Attenzione per Liquefazione - Zona 2001
-  ZALQ - Zona di Attenzione per Liquefazione - Zona 2002

Punti di misura di rumore ambientale

-  Punto di misura di rumore ambientale con indicazioni del valore di R_{d5}

Forme di superficie e sepolte

-  Confini alluvionali
-  Orto di scarpata morfologica naturale o artificiale (10-20 m)



Territorio comunale

