

MICROZONAZIONE SISMICA

Carta delle Indagini

Regione Toscana
Comune di Palia



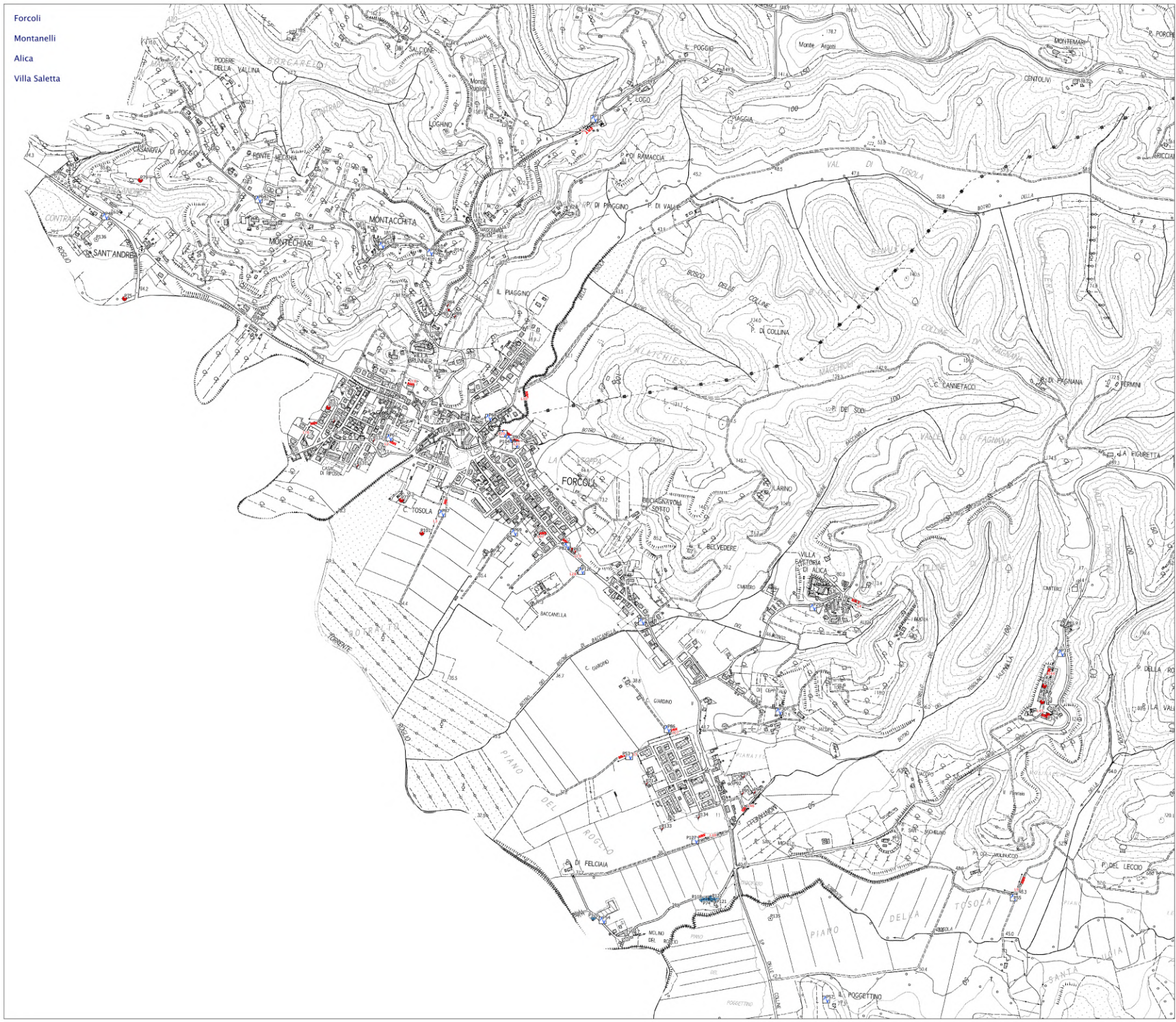
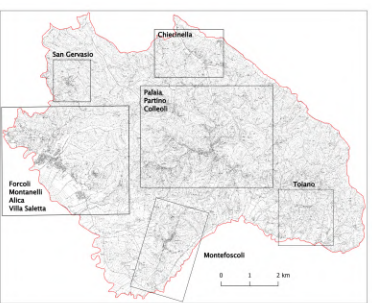
Regione	Soggetto realizzatore	Data
Regione Toscana Comune di Palia (PT)	Dott. Geol. Claudio Nencini Dott. Geol. Tommaso Nencini Dott.ssa Geol. Martina Bini	agosto 2022

Legenda

- Linea elettrica
- Strada
- Pista ciclabile a fruizione
- Svincolo tipo MOTO Invernali
- Svincolo a carteggio continuo
- Svincolo con piazzonetto
- Svincolo con scivolo
- Prova piezometrica statica con punta ricercata
- Prova piezometrica statica con prelievo
- Puntone per acqua
- Prova statica su foro di tipo Downhole
- Stazione meteorologica a stazione singola

I codici in nero rappresentano le indagini puntuali, mentre i codici in rosso rappresentano le indagini lineari

Territorio comunale



MICROZONAZIONE SISMICA

Carta delle Indagini

Regione Toscana
Comune di Palaia



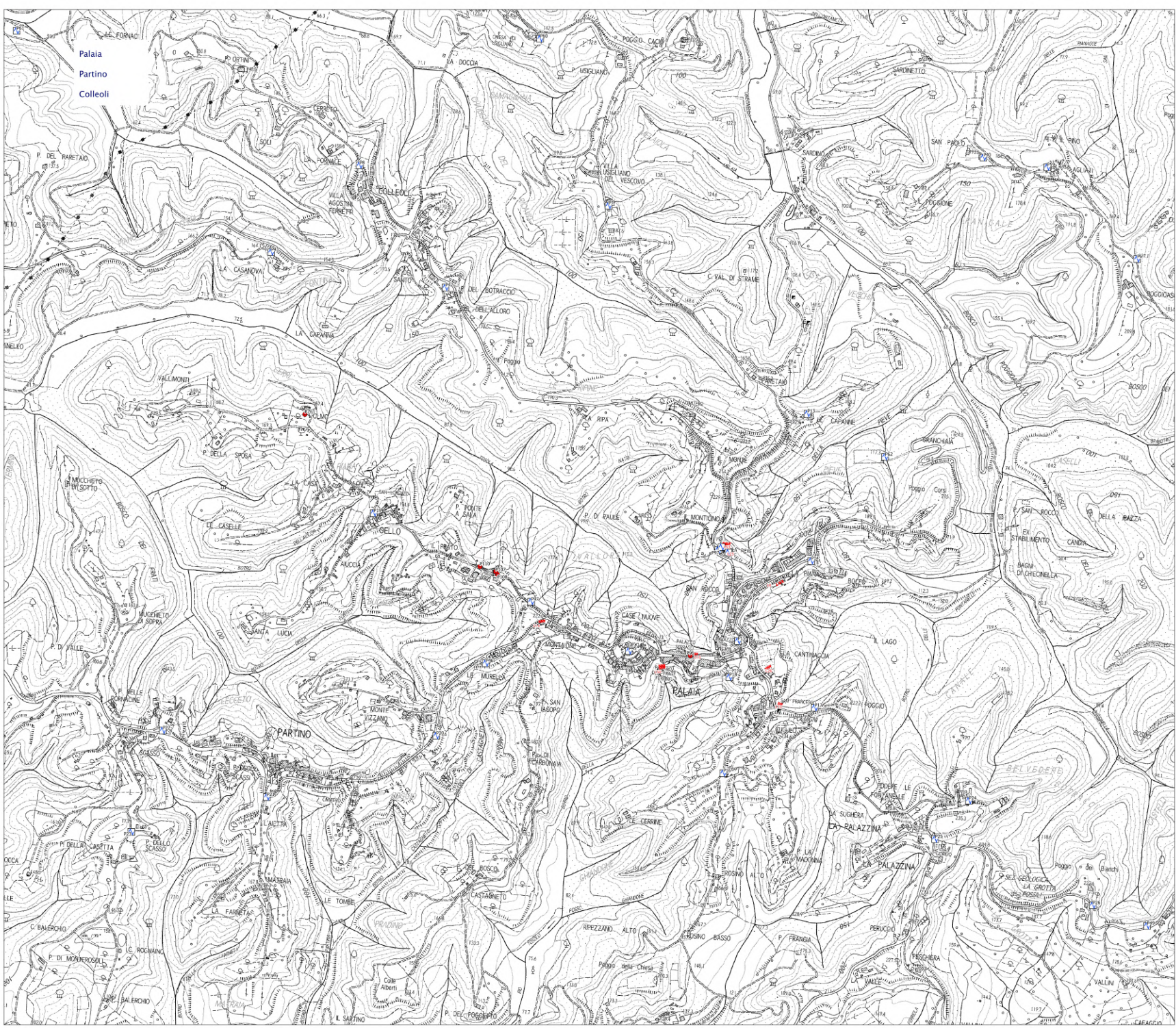
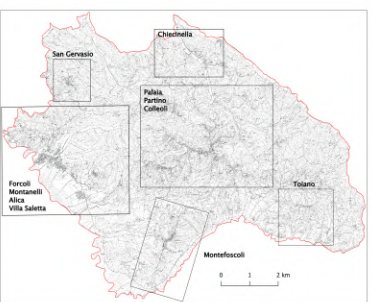
Regione	Soggetto realizzatore	Data
Regione Toscana Comune di Palaia (PT)	Dott. Geol. Claudio Nencini Dott. Geol. Tommaso Nencini Dott.ssa Geol. Mattea Brugi	agosto 2022

Legenda

- Topografia elettrica
- Strada
- Strada elettrica a rielaborazione
- Sondaggio a tipo MPT5 invariato
- Sondaggio a carotaggio continuo
- Sondaggio con picconometri
- Sondaggio con inclinometri
- Prova penetrometrica statica con piastra meccanica
- Prova penetrometrica statica con picconometri
- Prova sismica in foro di tipo Devaldebi
- Stazione sismometrica a stazione singola

I codici in nero rappresentano le indagini puntuali, mentre i codici in rosso rappresentano le indagini lineari

Territorio comunale



MICROZONAZIONE SISMICA

Carta delle Indagini

Regione Toscana
Comune di Palaia



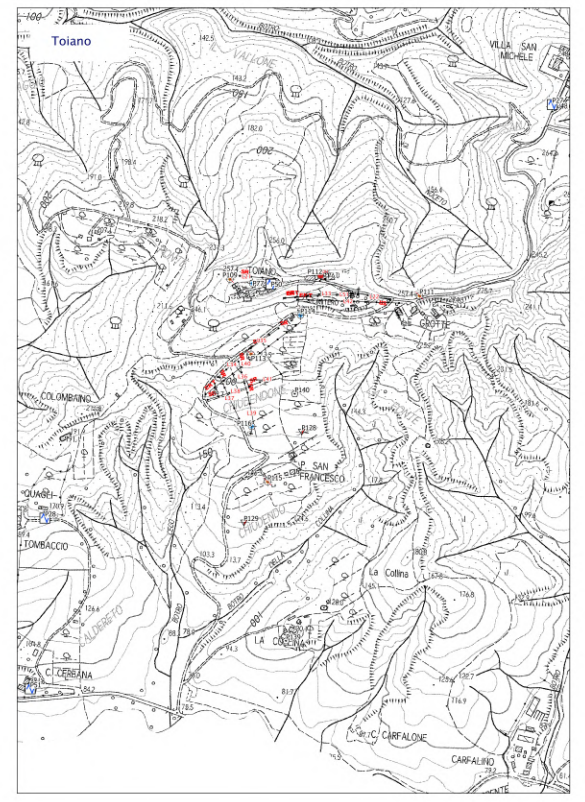
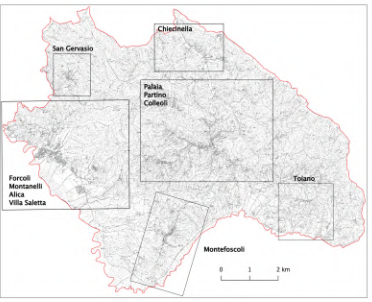
Regione	Soggetto realizzatore	Data
Regione Toscana Comune di Palaia (PT)	Dott. Geol. Claudio Nencini Dott. Geol. Tommaso Nencini Dott.ssa Geol. Matilde Brugi	agosto 2022

Legenda

- Tronatura sismica
- Azioni
- Profilo sismico a riflettore
- Sismografia tipo MURS Invisivo
- Sondaggio a carotaggio continuo
- Sondaggio con piezometro
- Sondaggio con inclinometro
- Prova penetrometrica statica con punta meccanica
- Prova penetrometrica statica con piezometro
- Puntone per analisi
- Prova sismica in foro di tipo Dinadvice
- Scatole accelerometriche a stazione capota

I codici in nero rappresentano le indagini puntuali, mentre i codici in rosso rappresentano le indagini lineari

Territorio comunale



MICROZONAZIONE SISMICA

Carta delle Indagini

Regione Toscana
 Comune di Palaia



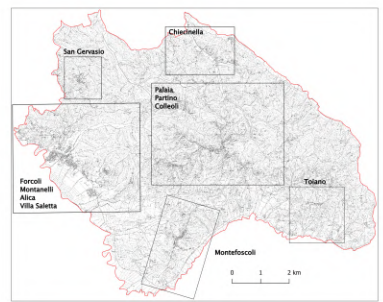
Regione	Soggetto realizzatore	Data
Regione Toscana Comune di Palaia (PT)	Dott. Geol. Claudio Nencini Dott. Geol. Tommaso Nencini Dott.ssa Geol. Mattea Brugi	agosto 2022

Legenda

- Freatografia elettrica
- Sisma
- Sisma storico e sismismo
- Sismologia tipo MOPR Inventario
- Sondaggio a carotaggio continuo
- Sondaggio con picconometro
- Sondaggio con tachimetri
- Prova piezometrica statica con piastra meccanica
- Prova piezometrica statica con picconometro
- Pozzo per acqua
- Prova sismica in fori di tipo Dinabede
- Stazione sismometrica a stazione singola

I codici in nero rappresentano le indagini puntuali, mentre i codici in rosso rappresentano le indagini lineari

Territorio comunale



Chiecina

